

ACTIVO FIJO

Dimensión S.A. ofrece este Sistema en dos modalidades, Hosting Web e In House y en ambos casos contamos con los medios tecnológicos y personal capacitado para brindar un servicio seguro y confiable, donde cada empresa usuaria suscrita a este servicio podrá, vía Internet, mantener un registro de sus activos y su depreciación tributaria acumulada.

ACTIVO FIJO (modalidad In House)

Cada empresa accederá mediante el Rut de la empresa, un Login y una Password única que las identifica e individualiza, proporcionando seguridad, integridad y confidencialidad de sus datos.



Activo Fijo

Inicio Servicios On-line

La mantención de datos como rut, se realiza por el proveedor. Este sistema permite registrar la comisión monetaria, de acuerdo a las normas exigidas por el SII.

Activo Fijo

Ingrese Rut Empresa (Ej: 90999542K)

Ingrese Nombre Usuario

Ingrese Contraseña

En esta modalidad el Sistema se encontrara alojado en dependencias de Dimensión S.A. como lo muestra la figura 1.

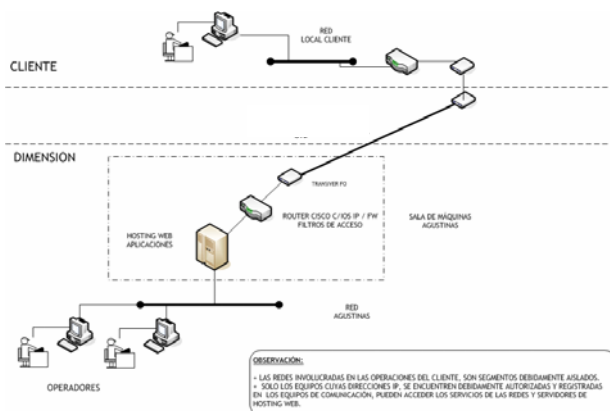


Figura 1

ACTIVO FIJO (modalidad Hosting Web)

Cada usuario se conecta mediante un Login y una Password única que los identifica e individualiza, proporcionando seguridad, integridad y confidencialidad de sus datos.



Activo Fijo

Inicio Servicios On-line

Activo Fijo

Sistema que permite valorizar los activos de su organización productiva a través de Internet.

Ingrese Nombre Usuario

Ingrese Contraseña

En esta modalidad el Sistema se encontrará alojado en dependencias cada empresa como lo muestra la figura 2.

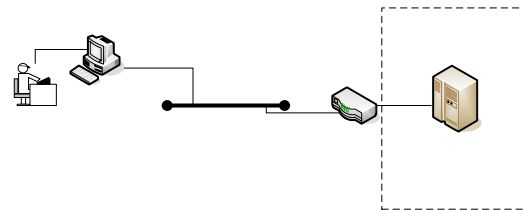


Figura 2

Infraestructura:

El equipamiento tecnológico necesario para montar este sitio Web es el siguiente:

1. Servidor Pentium Dual 2.8GHz, 1 Gb., con tres discos físicos de 170GB c/u, SO: Windows Server 2003 Enterprise edition. esp. SP1
2. BD: SQL Server 2000 esp. SP4
3. Herramienta de desarrollo Visual Basic 6.0, Adobe Golive 4.0.
4. Router cuya administración incluye deshabilitación de IP no deseadas.

Menú Principal:

El sistema contempla dos módulos, *Mantenición y procesos* y *Consultas*, las que consideran las opciones que se indican a continuación:

Mantenición y Procesos:

- **Mantenición:**
 - o Familias
 - o Clases
 - o Subclases
 - o Marcas
 - o Ubicación
 - o Índices
 - o Proveedores
 - o Activo Fijo
 - o Cambio de Estado
- **Procesos:**
 - o Depreciación
 - o Traspaso a Contabilidad

Consultas:

- **Informes:**
 - o Familias
 - o Clases
 - o Subclases
 - o Proveedores
 - o Ubicación
 - o Marcas
 - o Activo Fijo
 - Informes Activo Fijo
 - Libro de Compra
 - Mensual
 - Anual
 - o Depreciación y Corrección
 - Informes Depreciación
 - Depreciación y Corrección por Código
 - Depreciación y Corrección por Familia

